

# โครงสร้างสายบังคับบัญชา กลุ่มภารกิจด้านอำนวยการ โรงพยาบาลกระบี่

นายแพทย์สุรัตน์ ตันติทวีวรกุล  
ผู้อำนวยการโรงพยาบาลกระบี่

นางสาวภัทรวรรณ แป้งอ่อน  
รองผู้อำนวยการฝ่ายบริหาร  
หัวหน้ากลุ่มภารกิจด้านอำนวยการ

กลุ่มงานบริหารทั่วไป

กลุ่มงานพัสดุ

กลุ่มงานโครงสร้าง  
พื้นฐานและวิศวกรรม  
ทางการแพทย์

กลุ่มงานทรัพยากร  
บุคคล

กลุ่มงานการเงิน

กลุ่มงานบัญชี

หัวหน้ากลุ่มงานบริหารทั่วไป  
นายสรณ์จักร์ ปรีชา  
นักจัดการงานทั่วไปชำนาญการ  
พิเศษ

หัวหน้ากลุ่มงานพัสดุ  
นางสาววรศิริ สาระวารี  
นักวิชาการพัสดุปฏิบัติการ

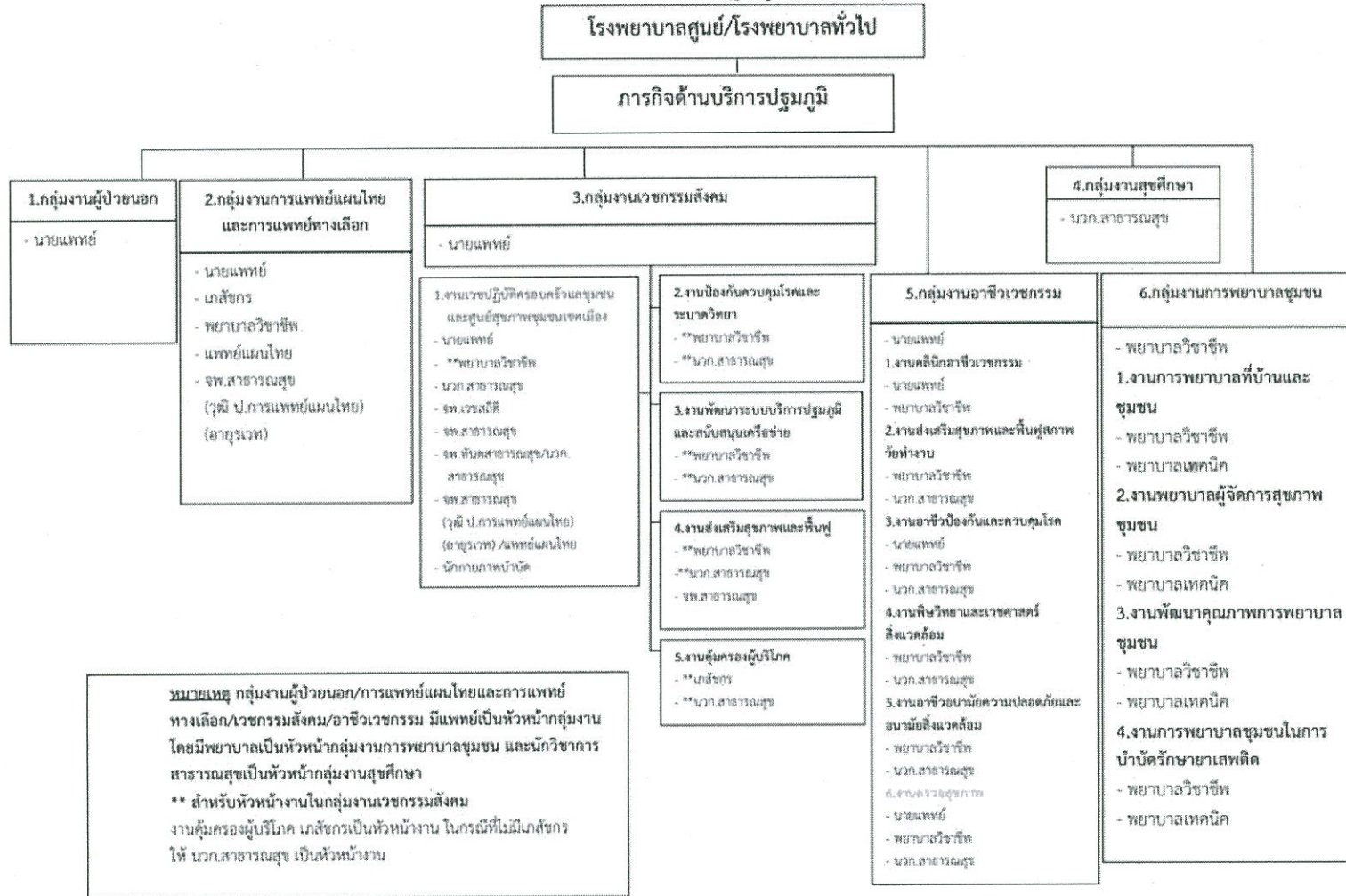
หัวหน้ากลุ่มงานโครงสร้าง  
พื้นฐานและวิศวกรรมทาง  
การแพทย์  
นายชัยวุฒิ ไพรัตน์  
นายช่างเทคนิคชำนาญงาน

หัวหน้ากลุ่มงานทรัพยากร  
บุคคล  
นางสุวรรณา ไพรัตน์  
นักทรัพยากรบุคคลชำนาญการ

หัวหน้ากลุ่มงานการเงิน  
นางสาวแพรพิไล สิงห์บำรุง  
นักวิชาการเงินและบัญชี  
ชำนาญการ

หัวหน้ากลุ่มงานบัญชี  
นางขวัญตา ปิยธรรมคุณ  
นักวิชาการเงินและบัญชี  
ชำนาญการ

โครงสร้างภารกิจด้านบริการปฐมภูมิ (มี 6 กลุ่มงาน)



ผู้อำนวยการโรงพยาบาลกระบี่

นายแพทย์สัญญา สุระ  
หัวหน้ากลุ่มภารกิจด้านพัฒนาระบบบริการ

นายธีรศักดิ์ อุดมศรี  
นายแพทย์เชี่ยวชาญ

นางสาวลิลญา ชันติ  
นายแพทย์ชำนาญการ

นางสาวสวลี เกื้อคลัง  
นายแพทย์ชำนาญการ

1. กลุ่มงานสารสนเทศ ทางการแพทย์	15-19
นางปรารภย์ ต้วโล่ รักษาการหัวหน้ากลุ่มงานฯ	
นวก.คอมพิวเตอร์	6-8
นวก.สถิติ (กรอบงานแผนงาน)	1-1
จพ.เวชสถิติ หรือ	6-7
นวก.สาธารณสุข (เวชสถิติ)	2-3
จพ.ธุรการ (กรอบงานบริหาร)	0-0
ศูนย์คอมพิวเตอร์	
นายศิริวิทย์ อัสวัฒน์วงศ์ เภสัชกรชำนาญการพิเศษ	
นักวิชาการคอมพิวเตอร์	6

2. กลุ่มงานประกันสุขภาพ	7-9
นางวิจิตรา ควนวิสัย พยาบาลวิชาชีพชำนาญการ	
นวก.สาธารณสุข	1-1
นวก.เงินและบัญชี	2-2
จพ.การเงินและบัญชี	2-3
จพ.ธุรการ	2-3
ศูนย์จัดเก็บรายได้	
นางสุวรรณา ศรีน่ม พยาบาลวิชาชีพชำนาญการ	

3. กลุ่มงานยุทธศาสตร์ และแผนงานโครงการ	2-2
นางสาวเดือนเพ็ญ ชำนาญกิจ รักษาการหัวหน้ากลุ่มงานฯ	
นักวิเคราะห์นโยบายและแผน	1-1
นักวิชาการสถิติ	1-1
จพ.เวชสถิติ	0-0

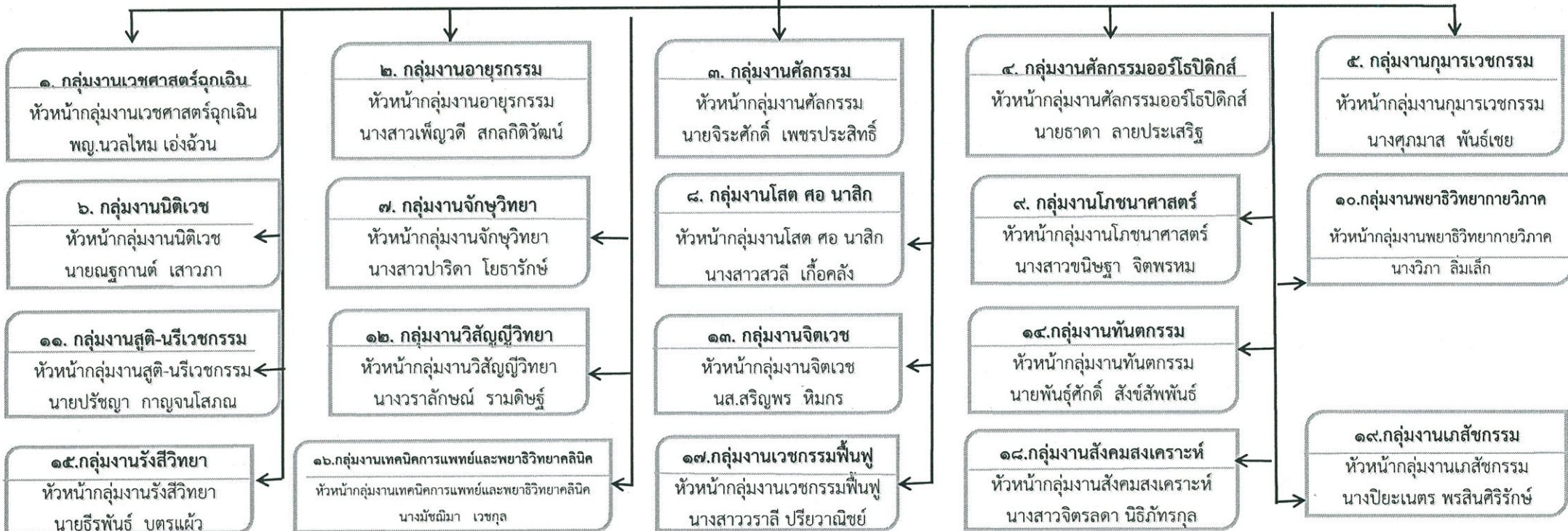
4. กลุ่มงานพัฒนา ทรัพยากรบุคคล	12-13
นางสุธาสินี ธีระพร นักวิชาการสาธารณสุขชำนาญการพิเศษ	
นวก.สาธารณสุข	2-2
ช่างภาพการแพทย์	1-1
นวก.โสตทัศนศึกษา	1-1
จพ.โสตทัศนศึกษา	3-4
จพ.ธุรการ	2-2
นายช่างศิลป์ (กรอบงานบริหาร)	0-0
บรรณารักษ์ (กรอบงานห้องสมุด)	1-1
จพ.ห้องสมุด (กรอบงานห้องสมุด)	2-2

5. กลุ่มงานพัฒนาคุณภาพบริการ และมาตรฐาน	6-6
นางนัยนา สังคม พยาบาลวิชาชีพชำนาญการ	
พยาบาลวิชาชีพ	2-2
นวก.สาธารณสุข	2-2
จพ.ธุรการ	2-2
งานระบาดวิทยาคลินิก	
นวก.สาธารณสุข	0-0

โครงสร้างสายบังคับบัญชา กลุ่มภารกิจด้านบริการทุติยภูมิและตติยภูมิ โรงพยาบาลกระบี่

นายแพทย์สุรัตน์ ตันติทวีรกุล  
ผู้อำนวยการโรงพยาบาลกระบี่

นายแพทย์เจษฎาพันธุ์ สุวันทโรจน์  
รองผู้อำนวยการฝ่ายการแพทย์  
หัวหน้ากลุ่มภารกิจด้านบริการทุติยภูมิและตติยภูมิ



โครงสร้างการบริหารการพยาบาล

ลงวันที่ ๓ ตุลาคม ๒๕๖๕

ผู้อำนวยการโรงพยาบาลกระบี่

หัวหน้ากลุ่มภารกิจด้านการพยาบาล

Steering Team

รองหัวหน้ากลุ่มภารกิจด้านการพยาบาลด้านบริหาร  
(พว.เพ็ญศรี ยาวสง)

รองหัวหน้ากลุ่มภารกิจด้านการพยาบาลด้านบริการ  
(พว.สุดสวาท ดิษยุบุตร)

รองหัวหน้ากลุ่มภารกิจด้านการพยาบาลด้านวิชาการ  
(พว.สุอารีย์ ช่วยแก้ว)

1. กลุ่มงานการพยาบาล ผู้ป่วยอุบัติเหตุและฉุกเฉิน  
พว.สมใจ เอ่งฉ้วน

- การพยาบาลด้านอุบัติเหตุ
- การพยาบาลฉุกเฉิน
- การพยาบาลศูนย์ส่งต่อ
- การพยาบาลห้องสังเกตอาการ

2. กลุ่มงานการพยาบาล ผู้ป่วยนอก  
พว.สุดสวาท ดิษยุบุตร

- การพยาบาลคัดกรองรวม
- การพยาบาลคลินิกเฉพาะทาง
- คลินิกCounseling

3. กลุ่มงานการพยาบาล ผู้ป่วยหนัก  
พว.พรทิพย์ ลีลาชนันต์กุล

- หอผู้ป่วยหนักรวม

4. ปฏิบัติราชการแทน กลุ่มงานพยาบาล ผู้คลอด  
พว.จิตารัตน์ ชวงค์เหลือง

- งานรอคลอด
- งานห้องคลอด
- งานหญิงตั้งครรภ์ที่มีความเสี่ยงสูง
- งานฝากครรภ์และวางแผนครอบครัว

5. กลุ่มงานการพยาบาล ผู้ป่วยห้องผ่าตัด  
พว.สุชาดา วิวากานต์

- ห้องผ่าตัด
- ODS
- MIS

6. กลุ่มงานการพยาบาลวิสัญญี  
พว.ศิริลักษณ์ ศิริเพชร

- วิสัญญีพยาบาล

7. กลุ่มงานการพยาบาล ผู้ป่วยอายุรกรรม  
พว.อารีย์ กำจรจักร์

- อายุรกรรมหญิง
- อายุรกรรมชาย
- อายุรกรรมรวม (66/1)
- หอผู้ป่วยโควิด
- พิเศษอายุรกรรม
- ศูนย์เครื่องมือ

8. กลุ่มงานการพยาบาล ผู้ป่วยศัลยกรรม  
พว.รัตนา พรหมบุตร

- ศัลยกรรมชาย
- ศัลยกรรมหญิง

9. กลุ่มงานการพยาบาล ผู้ป่วยสูติ-นรีเวช  
พว.อุบลรัตน์ ปกครอง

- สูติกรรมหลังคลอด
- หอผู้ป่วยพิเศษสูติกรรม
- หอผู้ป่วยนรีเวชกรรม

10. กลุ่มงานการพยาบาล จิตเวช  
พว.คนางค์ ภูมิภมร

- จิตเวชทางการพยาบาล
- ศูนย์บริการที่เป็นมิตร
- คลินิกกัญชาทางการแพทย์

11. กลุ่มงานการพยาบาล ผู้ป่วยกุมารเวชกรรม  
พว.ก้อแก้ว กะสิริรักษ์

- กุมารเวชกรรม 1
- กุมารเวชกรรม 2
- หอผู้ป่วยพิเศษกุมารเวชกรรม
- NICU/PICU

12. กลุ่มงานการพยาบาล ผู้ป่วยออโรโรปิติกส์  
พว.อารมณีย์ ชัยนการ

- ศัลยกรรมกระดูก
- หน่วยฟื้นฟู

13. กลุ่มงานการพยาบาลผู้ป่วยโรคไต  
พว.เพ็ญศรี ยาวสง

- พิเศษสงฆ์
- พิเศษศัลยกรรม

14. กลุ่มงานการพยาบาล ด้านการควบคุมและป้องกันการติดเชื้อ  
พว.รุ่งนภา คำฝอย

- ชักฟ็อก
- จ่ายกลาง
- งาน IC รพ

15. กลุ่มงานการพยาบาล ตรวจรักษาพิเศษ  
พว.สุอารีย์ ช่วยแก้ว

- HD/CAPD
- งานการพยาบาลตรวจรักษาด้วยกล้อง
- หน่วยเคมีบำบัด
- หน่วย CT

16. กลุ่มงานวิจัยและพัฒนาการพยาบาล  
พว.นัยนา สังคม

- คลินิกวิจัยทางการแพทย์

(นางสาวลัดดาวัลย์ ปลอดฤทธิ์)

พยาบาลวิชาชีพชำนาญการพิเศษ

รักษาการในตำแหน่ง หัวหน้ากลุ่มภารกิจด้านการพยาบาล